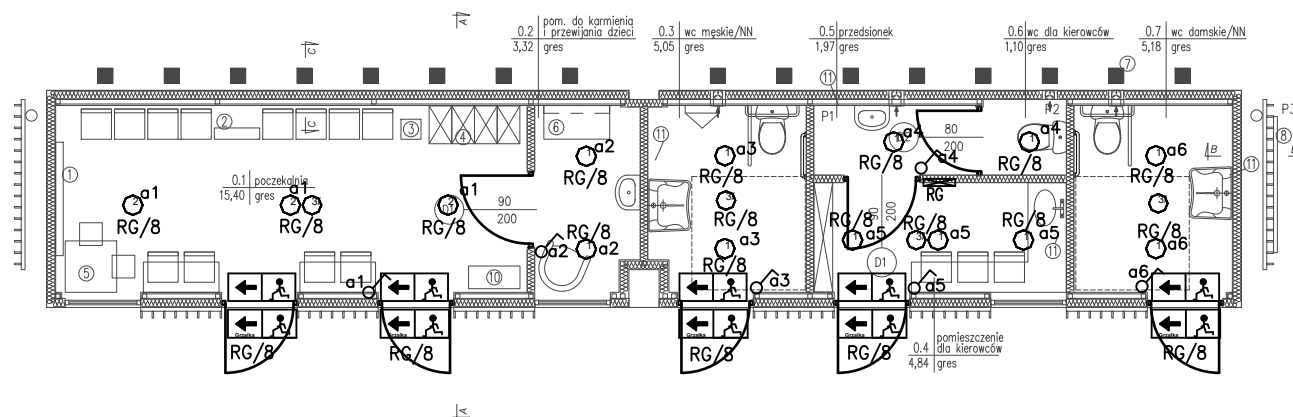


INSTALACJA ELEKTRYCZNA
RZUT PRZYZIEMIA
skala 1:100



Nr pom.	Nazwa pomieszczenia	Powierzchnia [m²]
1	Poczekalnia	15,40
2	Pom. do karmienia i przewijania dzieci	3,32
3	Wc męskie/NN	5,05
4	Pom. dla kierowców	4,84
5	Przedśionek	1,97
6	Wc dla kierowców	1,10
7	Wc damskie/NN	5,18
Razem		36,86

Lista oprav:

- – Oprawa LED 11W 1510lm 840 Opal Biały n/t
- ⊙ – Oprawa LED 16W 2090lm 840 Opal Biały n/t
- ⊙ – Oprawa awaryjna 2W 270lm 3h IP44 AT
- ➡➡ – Oprawa ewakuacyjna IP44 3h 241lm AT
- ➡➡ – Oprawa ewakuacyjna IP44 3h 241lm AT + grzałka

UWAGA:

- Obliczenia natężenia oświetlenia zostały wykonane na podstawie materiałów i wytycznych otrzymanych od Inwestora.
- Oprawy ewakuacyjne zostały rozmieszczone bez uprzednich ustaleń z p.poz.

SAN-PROJ

"SAN-PROJ" Usługi Projektowe
Janusz Kalamarz

TEMAT: Przebudowa dwupiętrowego parkingu dworca autobusowego w Starachowicach polegająca na wydzieleniu poczekalni i toalet dla podróżnych oraz zaplecza socjalnego dla kierowców wraz z wewnętrznymi instalacjami: wodociągową, kanalizacją sanitarną, energii elektrycznej oraz zewnętrzną instalacją wodociągową i kanalizacją sanitarną

ADRES: działki nr ewid. 1284/10; 1284/6; 30/19
OBIEKTU: w msc. Starachowice, gm. Starachowice

TREŚĆ RYSUNKU: Instalacja elektryczna oświetleniowa – rzut parteru

imię i nazwisko	specj.	nr upr.	podpis	NUMER RYSUNKU
mgr inż. Jan Jędrzejec	elektryczna	UAN.1/7342/2/97		E2
mgr inż. Arkadiusz Winiarz	elektryczna	PDK/0075/PWOE/12		
mgr inż. Janusz Kalamarz				
STADIUM	DATA	BRANŻA	SKALA	
PT	11-2024	elektryczna	1:100	